

مدرسة النور العالمية.
العلوم.

نشاط للصف السادس(٣)

العلاقة بين المكونات الحية للبيئة وبعضها الآخر.

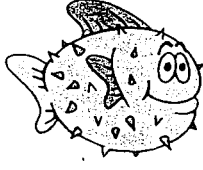
- اذكر العلاقة بين الإنسان والحيوانات والنباتات.
هي علاقة
الإنسان هو
الحيوان أو النبات هو

- يوجد نوعين من الحيوانات
١- وهي تتغذى على النباتات.
٢- وهي تتغذى على حيوانات أخرى
مثال.....

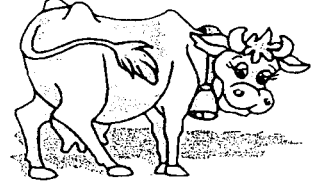
- الكائنات الحية في البيئة
١- منتجة للغذاء وهي
٢- مستهلكة للغذاء وهي.....

* تصنف الحيوانات حسب طريقة التنفس الى:

حيوانات تتنفس الهواء الجوي بالرئتين مثل الطيور وحيوانات تتنفس الهواء المذاب بواسطة الخياشيم مثل الأسماك .



الأسماك تتنفس عن طريق الخياشيم



البقرة تتنفس عن طريق الرئتين

* تصنف الحيوانات حسب عدد الأرجل :

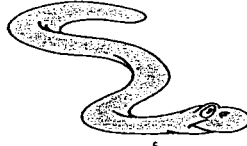
بعضها له أربع كالبقرة وبعضها له رجلين كالطيور وبعضها عديم الأرجل كالثعبان وبعضها عديدة الأرجل كأم أربع وأربعين .



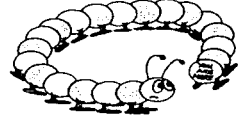
الخروف له أربع أرجل



البطة لها رجلان



الثعبان عديم الأرجل



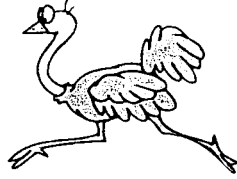
عديدات الأرجل

* تصنف الحيوانات حسب غطاء الجسم :

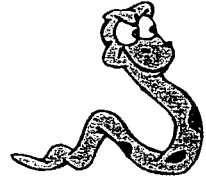
بعضها يغطي جسمها الريش كالدجاجة وبعضها يغطي جسمها الشعر كالجمل وبعضها يغطي جسمها الحراشف كالثعبان وبعضها يغطي جسمها القشور كالأسماك .



حمار الوحش يغطي جسمه شعر



النعام يغطي جسمها ريش



الثعبان يغطي جسمه حراشف

* تصنف الحيوانات حسب طريقة التكاثر إلى :

حيوانات تتكاثر بالولادة كالبقرة وحيوانات تتكاثر بالبيض كالدجاجة .



الكنغر يلد



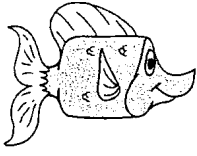
الأسماك تبيض



الدجاجة تبيض

تلخيص وحدة الكائنات الحية للصف الخامس

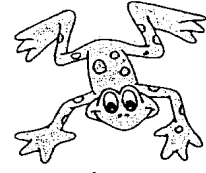
* تصنف الحيوانات حسب تركيب الجسم إلى :
حيوانات لها رأس وعنق وجذع وذيل كالبقرة وحيوانات لها رأس وجذع وذيل مثل السمكة.



الأسماك لها رأس وجذع وذيل



الكلب له رأس وعنق وجذع وذيل



الضفدع له رأس وجذع

* تصنف الحيوانات حسب امتلاكها لعظام أو عدم امتلاكها لعظام إلى :



١. حيوانات فقارية ((لها عظام - تمتلك هيكل عظمي وعمود

فقاري مكون من مجموعة من الفقرات العظمية))



٢. حيوانات لا فقارية ((ليس لها عظام - لا تمتلك هيكل

عظمي أو عظام))

* الحيوانات الفقارية تنقسم إلى خمس مجموعات هي :



١. مجموعة الثدييات : مثل البقرة والحمان والكلب.

٢. مجموعة الطيور : مثل اللقلق والبطة والعصفور.

٣. مجموعة الزواحف : مثل التمساح والثعبان والضب.

٤. مجموعة البرمائيات: مثل الضفدع و السلمندر.

٥. مجموعة الأسماك : مثل سمك القرش والصابي و الكنعد .

* الحيوانات اللافقارية تنقسم إلى خمس مجموعات هي :

١. المساميات : مثل الإسفنج .

٢. شوكيات الجلد: مثل نجم البحر .

٣. المفصليات: مثل الحشرات.

٤. الرخويات : مثل المحار.

٥. الديدان / مثل دودة الأرض .

جميع الحيوانات الفقارية لها عمود فقاري تخرج منه عظام الجسم .

العمود الفقاري : هو عبارة عن سلسلة من الفقرات تخرج منها عظام الجسم .